

Camping Diepven

Manestraat 9, 6015 RD Neeritter.

+31 (0)475-566214

Als je met een camper of caravan de weg volgt die jullie navigatiesysteem aangeeft kun je terecht komen op een smalle- en onverharde weg, daarom deze routebeschrijving.

1A: Komende vanuit Eindhoven:

- Neem afrit 41: "Grathem, Wessem, Ittervoort, Thorn"
- R af richting Ittervoort

1B: Komende vanuit Maastricht:

- Neem afrit 41: "Grathem, Ittervoort, Thorn"
- L af richting Ittervoort

1 C: Komende vanuit "Blerick, Roermond"

- Volg de napoleonsweg () tot Ittervoort (2,2km)

2: Verder

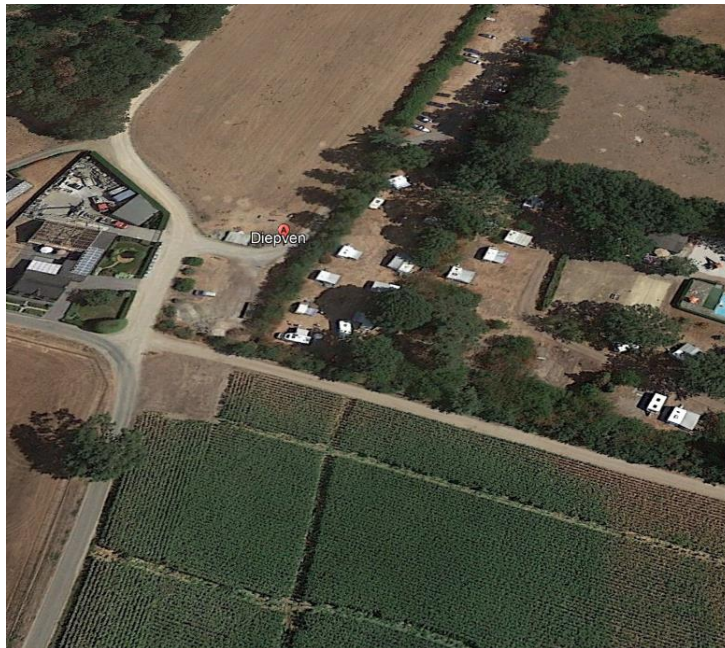
- Volg de **N 273** tot Kessenich, waar de weg verandert in de **N78**: de "Venlosesteenweg" (1,4 km)
- Na (1,3 km) Volg bij "Cafe de Knup" (kruising met verkeerslichten) **R af de N 73** richting "Kinrooi"



- (Volg deze weg gedurende 2,7 km) als volgt: Na de rotonde (blijf de **N 73 volgen**) Zie je **R** het gemeentehuis en vlak daarna aan de **R zijde** "Café de Grenshook"
- Hier ga je **R af**: je bent dan op de "Manestraat"



-
- Even verder een flauwe **bocht naar L** : bij de manege van Raf Vermeulen sla je **R af** en volgt met een **flauwe bocht naar L** de “Keyerstraat”
- Bij de **volgende bocht naar L**: **neem het zandpad rechtdoor** (zie de vlaggen van Nederland en NFN)
- Vlak daarna draai je **R af** naar de poort van Camping Diepven
- Op de poort vind je de aanwijzing voor de aanmelding;
- je gastheer/gastvrouw komt je daar ophalen.



WELKOM!